

7/30(火)・31(水)「賃貸住宅フェア@2019 in 東京」にて

主催者企画「賃貸住宅に強い建築家 相談ブース」を協力出展 ～ セミナーでは、「行列のできる賃貸計画」を語る ～

プロフェッショナル・エージェンシー事業を展開する株式会社クリーク・アンド・リバー社(本社:東京都港区、代表取締役社長:井川幸広、以下C&R社)の建築事業部は、7月30日(火)・31日(水)の2日間、東京ビッグサイト青海展示棟で開催する「賃貸住宅フェア@2019 in 東京」にて、主催者企画「賃貸住宅に強い建築家 相談ブース」を、建築事業部が展開する「CREATIVE RESIDENCE®」シリーズに登録している12組の建築家を伴って、協力出展いたします。

人口減少が進む中、今後の賃貸住宅は住み手に選ばれるために一層の競争力が求められます。そこで注目を集めているのが、入居者が望むライフスタイルを実現する賃貸住宅です。しかし、設計コンセプトに特化し、特定の趣味趣向を持つ層にターゲットを絞った賃貸住宅のニーズは高いにも関わらず、供給数はまだまだ少ない状況です。

本ブースでは、コンセプトに特化した賃貸住宅の設計実績を持つ建築家が、土地活用や既存アパートの建て替え、リノベーションなどを検討している地主・家主と共に、競争力のある賃貸住宅を考えます。ぜひお越しください。

「賃貸住宅に強い建築家 相談ブース」



相談ブースの展示イメージ

建築家 相談ブースのお問い合わせ・事前予約

<https://www.arc-agency.jp/magazine/5153>

「賃貸住宅フェア@2019 in 東京」

- 日時：2019年 7月30日(火)・31日(水) 10:00～17:00
- 入場料：入場無料・セミナー聴講無料
- 会場：東京ビッグサイト 青海展示棟
※ 例年と会場が異なります。ご注意ください。
- 交通：りんかい線「東京テレポート」駅 徒歩約2分
ゆりかもめ「青海」駅徒歩約4分、「お台場海浜公園」駅徒歩約6分
- 主催：全国賃貸住宅新聞／家主と地主
- URL：<https://fair2019.zenchin-fair.com/about/Tokyo/>

CREATIVE RESIDENCE® シリーズ



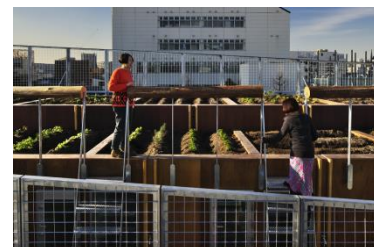
「STAPLE HOUSE® KOGASAKA」

Photo by HIDEKI LOOKURA



「GOLF LiViNG KOGA」

Photo by NOBUKI TAOKA



「菜園長屋®」

Photo by NOBUKI TAOKA

また、7月31日(水) 11:40～12:30に会場内にて行われるセミナーにおいて、『「建築」と「集客」のプロが考える行列のできるこれからの賃貸計画』と題し、C&R社建築事業部マネージャー 鈴木謙一が、PM工房社 久保田大介社長と対談いたします。

C&R社では、「安定稼働と長期入居」の観点から、住む人のライフスタイルを潜在的に創出する賃貸住宅づくりを目指す「CREATIVE RESIDENCE®」シリーズを展開しております。これまでに、屋内ガレージ付きDIY新築戸建賃貸住宅「STAPLE HOUSE」のほか、ゴルフ愛好家向けの賃貸マンション「GOLF LiViNG KOGA」(茨城県古河市)や、屋上菜園を設けた賃貸型テラスハウス「菜園長屋」をプロデュースし、全室稼働と長期入居を実現しております。

特に2018年9月に竣工した「STAPLE HOUSE KOGASAKA」は、住む快適さを追求しながら、シンプルな木製フレームを基本構造として建築コストを抑え、地主・オーナーの収益化を早めた手法が、各メディアで取り上げられ人気を博しております。

今後も建築士に活躍の場を創出し、当社の理念である「プロフェッショナルの生涯価値の向上」「クライアントの価値創造への貢献」の実現に向けて、事業を展開してまいります。

本リリースに関するお問い合わせ先

株式会社クリーク・アンド・リバー社 経営企画部 creek@hq.cri.co.jp

TEL:03-4550-0008 FAX:03-4550-0018 URL:<https://www.cri.co.jp>

■株式会社クリーク・アンド・リバー社 会社概要

映像・ゲーム・Webなどのクリエイターから、建築・ファッション・食・学術分野のプロフェッショナルに特化したエージェント、プロデュース、ライツマネジメント事業を行う。同事業を医療・IT・法曹・会計の15分野に拡大し、25万人以上のプロフェッショナルと2万6,000社のクライアントを無限に組み合わせ、国内16拠点・海外4拠点で展開。VRやビッグデータ分析、プロフェッショナル専門の採用サイトや世界中の弁護士を結ぶSNSサービスにも周辺事業を拡大し、「プロフェッショナルの生涯価値の向上」と「クライアントの価値創造への貢献」を実現している。

本 社 : 東京都港区新橋四丁目1番1号 新虎通りCORE

設 立 : 1990年3月

代 表 者 : 代表取締役社長 井川幸広

拠 点 : 東京(本社)・大阪・札幌・仙台・大宮・横浜・船橋・高崎・名古屋・京都・神戸・高松・広島・福岡・熊本・那覇／ソウル・上海・北京・ロサンゼルス

事業内容: クリエイティブ・建築・ファッション・食・研究・舞台芸術・リサーチのプロフェッショナルに特化したエージェント、プロデュース、アウトソーシング、著作権及びコンテンツの管理・流通。グループには、医療・IT・法曹・会計分野がある。また、VRやビッグデータ分析、プロフェッショナル専門採用サイトや世界中の弁護士を結ぶSNSサービスを展開。

URL: <https://www.cri.co.jp> | <http://www.arc-agency.jp/> (建築業界の情報サイト「アーキテクト・エージェンシー」Web)
https://www.cri.co.jp/about_us/sns-media.html (公式SNS一覧)

本リリースに関するお問い合わせ先

株式会社クリーク・アンド・リバー社 経営企画部 creek@hq.cri.co.jp

TEL: 03-4550-0008 FAX: 03-4550-0018 URL: <https://www.cri.co.jp>