

観劇で社員の情報セキュリティ意識をアナログトランスフォーメーション!
人気劇団が出演する企業研修用演劇が誕生!!
～「劇団鹿殺し」熱演で企業の情報漏えいを抑止～

株式会社クリーク・アンド・リバー社(本社:東京都港区、代表取締役社長:井川幸広、以下C&R社)の舞台芸術事業部はこのたび、人気劇団「劇団鹿殺し」のメンバーが出演する企業向け研修用演劇「情報セキュリティ研修 ～企業殺しの情報漏えい～」(監修:エドコンサルティング株式会社)をプロデュースいたしました。なお、本研修用演劇サービスは(1)訪問研修(2)劇場研修(3)映像コンテンツ配信の3つの形式で提供いたします**i*。

デジタルトランスフォーメーション(DX)**ii*が叫ばれる昨今。人工知能(AI)やIoT(モノのインターネット)など、最新テクノロジーを活用した様々な商品・サービスが登場し、企業にとってデータの収集および活用が比較的容易な環境が整いつつあります。一方で、収集したデータの中には個人情報や機密情報など、極めてセンシティブな情報も多く含まれており、企業にとってこれらのデータを漏えいから守るセキュリティ対策が急務です。特定非営利活動法人 日本ネットワークセキュリティ協会(JINA)の「2018年情報セキュリティインシデントに関する調査報告書**iii*」によると、漏えい原因の約6割が紛失・置き忘れや誤操作、管理ミスなどの人為的なミスによるものという結果も出ていることから、C&R社は効果的に人為的なミスによる漏えいを減らすため、臨場感の特に高い演劇を用いた研修をプロデュースすることとなりました。

本演劇は、企業が従業員の情報セキュリティに関するモラルやリテラシーの向上を目的に実施する研修用に制作した演劇です。メールの誤送信や情報・機器の管理、ウィルス感染など、全7項目について漏えいの起こるシーンや注意すべきポイントを実演いたします。また、映像コンテンツには、各項目ごとにスライドとナレーションによる解説も含まれております。今回、同演劇を担当したのは、古田新太さんなど多くの著名人が支持する人気劇団「劇団鹿殺し」のメンバー。演劇ならではの表現方法で分かりやすく長く記憶に残る研修用演劇が完成いたしました。なお、監修は情報セキュリティコンサルティング等を提供するエドコンサルティングが担当しております。会社の存続を脅かしかねない情報漏えい事件…。“表現のプロ”が演じる研修用演劇で、従業員の情報セキュリティに対する意識にアナログトランスフォーメーション(AX)**iv*を起こしませんか?ご希望の方は、お気軽にC&R社舞台芸術事業部までお問い合わせください。

企業向け研修用演劇「情報セキュリティ研修 ～企業殺しの情報漏えい～」概要
■内容

企業に努める従業員の情報セキュリティに対するモラルとリテラシー向上のために開発された研修用演劇。漏えいが起こりやすいシーンや注意すべきポイントを全7項目に分けて実演。楽しみながら学ぶことのできる研修用演劇です。

■研修項目

- (1)メールの誤送信 (2)情報・機器の管理 (3)ウィルス感染
(4)PC・機器の持ち込み (5)SNSの私的利用・IDパスワードの使いまわし
(6)スマホの紛失 (7)管理職の情報管理

■提供形式i***

- (1)訪問研修 (2)劇場研修 (3)映像コンテンツ配信

■演出

浅野康之(劇団鹿殺し)

■監修

エドコンサルティング株式会社

■出演(劇団鹿殺し)

長瀬絹也(サラリーマンのヒトシ役)
藤 綾近(ヒトシの恋人役)
メガ マスミ(ヒトシの上司役)
相山 さと美(何でも女役)

情報セキュリティ研修

企業殺しの情報漏えい


▼情報セキュリティ研修のオープニング映像

<https://youtu.be/vy326NbUTzE>

【企業向け研修用演劇に関するお問い合わせ】

クリーク・アンド・リバー社
舞台芸術事業部 藤澤
E-Mail : stage@hq.cri.co.jp

**i* 研修講師の派遣はオプションです。

**ii* 将来の成長、競争力強化のために、新たなデジタル技術を活用して新たなビジネス・モデルを創出・柔軟に改変すること。経済産業省 デジタルトランスフォーメーションに向けた研究会の報告書「DXレポート～ITシステム『2025年の崖』の克服とDXの本格的な展開～」参照

URL: <https://www.meti.go.jp/press/2018/09/20180907010/20180907010-1.pdf>

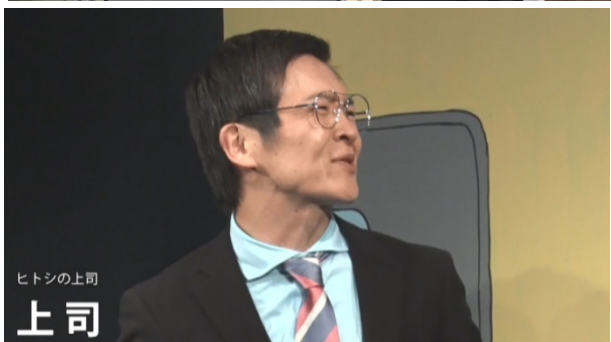
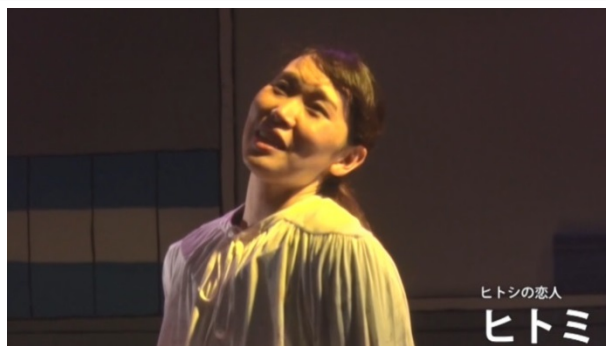
**iii* 特定非営利活動法人 日本ネットワークセキュリティ協会(JINA)「2018年情報セキュリティインシデントに関する調査報告書(速報版)」P.7参照

URL: https://www.jnsa.org/result/incident/data/2018incident_survey_sokuhou.pdf

**iv* 造語。デジタルトランスフォーメーション(DX)の対義語。アナログを活用した変革のこと。


【あらすじ】

加瀬具商事に勤める事務職サラリーマンの平均(タイラ ヒトシ)。昇進のかかった大切なプレゼンを控え、気合いも十分。昇進が決定した暁には、長年付き合う彼女・ヒトミにプロポーズを画策するも、様々な場面で情報漏えいの危機が迫り来る！会社の存続も脅かしかねない企業殺しの情報漏えい…。ヒトシの上司である上司(ウエ ツカサ)は、ヒトシの漏えいを防ぎ、加瀬具商事を救えるのか？目覚まし時計からアナウンサー、女子高校生まで何役でもこなす何でも女史は敵か？味方か？観劇後には、情報セキュリティに対するモラルとリテラシーが向上すること間違いなしの演劇「情報セキュリティ研修 ～企業殺しの情報漏えい～」ここに誕生!!


■「劇団鹿殺し」について

2000年、菜月チョビが関西学院大学のサークルの先輩であった丸尾丸一郎とともに旗揚げ。劇場では正統的演劇を行いつつも、イベントでは音楽劇的パフォーマンスを繰り広げる。上京後2年間の共同生活、週6日年間約1000回以上の路上パフォーマンスなど独自の活動スタイルで、演劇シーン以外からも話題を呼ぶ。2013年、菜月チョビは文化庁新進芸術家海外派遣制度により、1年間カナダへ留学。同時に丸尾は、歌手Coccoの初舞台を作・演出した。菜月帰国後も、2015年には、全編生演奏のロックオペラ『彼女の起源』(ゲスト石崎ひゅーい)、2016年には怒パンク時代劇『名なしの侍』(ゲスト堂島孝平他)を上演。2018年には高嶋政宏氏をゲストに迎え、ストロングスタイル歌劇「俺の骨をあげる」を上演するなど、演劇と音楽の垣根を越え精力的に活動している。本作では劇団員の浅野康之が演出を担当。

公式サイト : <http://shika564.com/>

公式Twitter: <https://twitter.com/shika564>

C&R社では10月から12月にかけて、従業員を対象に映像コンテンツ「情報セキュリティ研修 ～企業殺しの情報漏えい～」を活用した約90分の情報セキュリティ研修を集合形式で実施し、セキュリティ意識の向上を図りました。実施後のアンケートでは、「演劇だと記憶や印象に残りやすくて良かった」「演劇が面白く学びながら最後まで楽しく受講できた。」などと答えています。また、昨年12月に提供を開始した、創業のエピソードや想いを演劇化するサービス「企業史演劇」では、今年7月に医療法人社団 桐和会の病院史をプロデュースし、映像を公開いたしました。C&R社舞台芸術事業部は今後も、臨場感を伴って体験・体感できる演劇を用いた企業研修用コンテンツを開発し、理念である「プロフェッショナルの生涯価値の向上」「クライアントの価値創造への貢献」の実現を目指してまいります。

▼クリーク・アンド・リバー社の企業史演劇(YouTube)

<https://youtu.be/sp0rniY10EE>

▼桐和会の病院史演劇(YouTube)

<https://youtu.be/bXM5l6vLs8E>

報道機関からのお問い合わせ先

株式会社クリーク・アンド・リバー社 経営企画部 creek@hq.cri.co.jp

TEL:03-4550-0008 FAX:03-4550-0018 URL:http://www.cri.co.jp

■エドコンサルティング株式会社 会社概要

本 社 : 東京都渋谷区道玄坂1-21-1 渋谷ソラスタ3F

設 立 : 2013年5月

代 表 者 : 代表取締役 江島将和

事業内容 : 情報セキュリティコンサルティング、テクノロジーサービス、アウトソーシングサービス

U R L : <https://edoconsulting.co.jp/>

■株式会社クリーク・アンド・リバー社 会社概要

本 社 : 東京都港区新橋四丁目1番1号 新虎通りCORE

設 立 : 1990年3月

代 表 者 : 代表取締役社長 井川幸広

拠 点 : 東京(本社)・大阪・札幌・仙台・大宮・横浜・船橋・高崎・金沢・名古屋・京都・神戸・高松・広島・福岡・熊本・那覇
／ソウル・上海・北京・ロサンゼルス

事業内容 : クリエイティブ・建築・ファッション・食・研究・舞台芸術・リサーチのプロフェッショナルに特化したエージェント、プロデューズ、アウトソーシング、著作権及びコンテンツの管理・流通。グループには、医療・IT・法曹・会計分野がある。また、VRやビッグデータ分析、プロフェッショナル専門採用サイトや世界中の弁護士を結ぶSNSサービスを展開。

U R L : <https://www.cri.co.jp> | <https://www.creativevillage.ne.jp/> (CREATIVE VILLAGE)
https://www.cri.co.jp/about_us/sns-media.html (公式SNS一覧)